

**ご自由にお持ちください**

# 横浜西区の商店街と老舗ガイド

ハマにしで買おう!



# 歴史と未来が手をつなぐ。 だから楽しい、西区のお買い物。

開港の歴史とともに発展してきた、横浜市西区。  
「横浜」の中心地として、たくさんの人が行き交います。  
古くからのお店と最先端のファッションが  
どちらもあるのも特徴のひとつ。  
お出かけしたり地元を歩いたり、知らない町を探検したり、  
思い思いのスタイルでお買い物を楽しんでください。

## CONTENTS

ハマにし〜4つの商店街エリア	3
西区全体マップ	4
横浜駅西口エリア	6
久保町・藤棚・中央エリア	9
戸部・平沼・裏横エリア	12
横浜駅東口・MM21エリア	15
写真に見る横浜駅周辺の発展/ドックとは?	18
西区と共に歩んだ老舗店舗	19
造船所と商店街/藤棚交差点の今昔	27
西区の歴史街道	31

※この冊子では、西区内の24の商店会のエリアをそれぞれ商店街として掲載しています。  
なお冊子の情報は2015(平成27)年10月現在のものです。内容は変更になる場合があります。

# 買い物の醍醐味って、 いろいろなお店巡りです。

西区には大型テナントビルから個人商店の集まりまで、さまざまな商店街があります。

買いたいものを探しながら、あちこち巡り歩くのも楽しいですね。

区内24の商店街を紹介したガイドを持って、今日はどこへ行きましょうか。

## 横浜駅 西口エリア

- 1 相鉄ジョイナス
- 2 横浜モアーズ
- 3 西口幸栄商店会
- 4 横浜駅西口五番街商店会協同組合
- 5 横浜西口商和会商店街
- 6 浅間下商店街ニコリ会

## 戸部・平沼・ 裏横エリア

- 13 羽沢通り商店会
- 14 戸部大通り商店会
- 15 紅梅通り商店会
- 16 石崎商友会
- 17 平沼商進会
- 18 裏横浜商店会

## 久保町・藤棚・ 中央エリア

- 7 久保町ニコニコ商店街
- 8 サンモール西横浜商店会
- 9 藤棚商店会
- 10 藤棚一番街協同組合
- 11 西前中央商店会
- 12 西区役所通り中央商店会

## 横浜駅東口・ MM21エリア

- 19 ルミネ横浜店
- 20 横浜ポルタ
- 21 スカイビル
- 22 MARK IS みなとみらい
- 23 クイーンズスクエア横浜[アット]
- 24 ランドマークプラザ





# これがハマにし、おもしろエリア

横浜の西区にある**24の商店街**と、  
創業70年を超える**40の老舗店舗**。  
それぞれ個性的で、どこへ行っても楽しめる。  
探検気分で行かければ、  
みんな笑顔でウェルカムです。

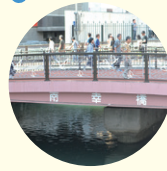


西区のマスコットキャラクター  
にしまるちゃん





# バラエティーに富んだお店の数々。 横浜の「顔」は、とにかく賑やか。



横浜に来たたくさんの人をお迎えする西口エリア。  
さまざまなお店が賑やかに、ぎっしり集まっています。

駅ビルや地下街といった大きなショッピングスポットから、昔ながらの商店街まで、  
バラエティーに富んだお買い物を楽しめるエリアです。



## A 浅間神社

富士山頂の浅間神社が元宮。江戸時代は付近が旧東海道沿いの立地(人や馬などの休憩場所)として栄え、多くの旅人を見守ってきました。



## B 横浜駅西口シンボルタワー「風の塔」

1986(昭和61)年、横浜駅西口誕生30周年記念に建設。地下街吸気塔の機能を備えた高さ20mの塔で、設計者は伊東豊雄氏です。



## C ジョイナスの森彫刻公園

水辺やベンチも配置されている、彫刻と緑に囲まれた都会の憩いの場。相鉄ジョイナス屋上。開園時間は10:00~18:00(3月~9月) 10:00~17:00(10月~2月)です。



## 1 相鉄ジョイナス

若い女性に旬な人気ブランドが勢揃い。ファッション以外にもコスメ、雑貨などのかわいいアイテムが充実。カフェやレストラン、スイーツやお総菜もたくさんあって楽しめます。

アクセス:「横浜」駅西口直結  
お問合せ:045-319-2438  
商店会名:横浜ジョイナス会  
加盟店舗数:392店(平成27年4月1日現在)  
創立:ジョイナス 1973(昭和48)年/ザ・ダイヤモンド 1964(昭和39)年



Info. 長年親しまれてきた「ジョイナス」と「ザ・ダイヤモンド」が2015年12月から一つの名前になります。

## 横浜モアーズ 2

「岡田屋」と呼ばれた時代から西口で親しまれてきました。個性豊かなファッションブランド、東急ハンズ、美容関係のお店、おいしいご飯とお酒のレストランなどが揃っています。

アクセス:「横浜」駅西口徒歩約1分  
お問合せ:045-311-1471  
商店会名:横浜モアーズ会  
加盟店舗数:42店(平成27年8月1日現在)  
創立:1982(昭和57)年

MORE'S  
YOKOHAMA

Info. お買い物100円(税抜)で1ポイントが貯まり、500ポイントで500円分のお買い物・お食事券と交換できるポイントカードあり。また、年に2回のセールや感謝祭を実施。

## 3 西口幸栄商店会

横浜駅西口に隣接していて、いつも人で賑わっているエリアです。飲食をはじめ、アミューズメント、ディスカウントストア、生活雑貨などが集まっているので、街の活気を楽しみながらお買い物していただけます。

アクセス:「横浜」駅相鉄口からすぐ  
お問合せ:045-312-3559  
加盟店舗数:49店(平成27年8月1日現在)  
創立:1967(昭和42)年



Info. 周辺の商店会との共同イベントを随時開催。



## ④ 横浜駅西口五番街商店会協同組合

横浜駅西口からの至近距離にあり、横浜駅と共に発展してきました。飲食、ファッション、アミューズメントなどでたっぷりお楽しみください。横浜FCをサポートタウンとして応援しています。

アクセス：「横浜」駅西口相鉄口からすぐ  
お問合せ：045-311-3980  
加盟店舗数：52店（平成27年8月1日現在）  
創立：1965（昭和40）年



Info. イベント予定：年2回フットサル大会を開催／横浜FCホームゲームを大型ビジョンで中継

## 横浜西口商和会商店街 ⑤

全国有数の広域商店街。大型量販店から個人商店までが集まり、個性もさまざま。何から何まで揃います。安心で安全な町づくりを目指し、防犯パトロールも行っています。



アクセス：「横浜」駅西口南幸橋から岡野野一帯  
お問合せ：045-311-2764  
加盟店舗数：77店（平成27年9月1日現在）  
創立：1950（昭和25）年

## ⑥ 浅間下商店街ニッコリ会

お買い物でニッコリしてほしいと、この名前に。生活密着のお店が多い下町っぽい商店街です。「あ、あれが足りない」というとき便利にご利用ください。三ツ沢でのサッカー帰りのお食事にも最適です。

アクセス：「横浜」駅西口より徒歩約11分  
お問合せ：045-311-0138  
加盟店舗数：12店（平成27年9月1日現在）  
創立：1963（昭和38）年



Info. 6月の浅間神社のお祭りでは広告セールを実施。小中学校と協力して商店街一日店員体験も行っています。

## 西区と共に栄えてきた、歴史も全長も長い商店街。

開港によって往来が増えた保土ヶ谷道沿いに、市電の開通により商店が並ぶようになり、藤棚の停留場を中心に栄えたことが商店街のはじまりです。久保町から西前町までの5つの商店街は「藤棚地区商店街連合会」として中元・歳暮時期には合同でイベントを開催しています。



### ㊦ 願成寺

戦国時代の建立。境内には平沼亮三氏の他、たくさんのお地蔵様のお墓が並んでいます。行基（668～749年）が発見したと伝えられる井戸もあります。



### ㊦ くらやみ坂

名前の由来は諸説があり、鞍止坂、蔵止坂なども表記されます。付近には願成寺坂などもあり、坂巡りも面白いかも。



### ㊦ 杉山神社

白鳳3（652）年創建で出雲大社の分霊を祀る古社。横浜市指定の古木ケヤキ、イチヨウなどの大木に囲まれた小さなオアシスです。





## 7 久保町ニコニコ商店街

保土ヶ谷駅の方面から連なる商店街の起点として発展してきました。小売りは少なくなりましたが、「藤棚連合商店会」にちなんだ藤色で横断歩道エリアをペイントするなど、こだわりを持っています。

アクセス：相鉄線「西横浜」駅  
徒歩約6分  
お問合せ：045-231-6343  
加盟店舗数：約32店(平成27年8月1日現在)  
創立：1952(昭和27)年



Info. 西区民まつりに合わせて子供会と一緒に屋台などを出店。

## サンモール西横浜商店会 8



横浜歴史の道「保土ヶ谷道」にある下町情緒あふれる町、サンモール西横浜商店会。老舗と新しいお店が隣り合い、ファッションから日用品まで揃います。お散歩しながらショッピングと食べ歩きを、ぜひお楽しみください。

アクセス：相模鉄道線「西横浜」駅  
徒歩約5分  
お問合せ：045-231-4728  
加盟店舗数：38店(平成27年8月1日現在)  
創立：1952(昭和27)年

Info. 平日と土曜日：15時～18時、日祝日：13時～18時が歩行者天国。春と秋の「大感謝祭」で抽選会を実施予定。

## 9 藤棚商店会

古くから市電の停留所を中心に賑わってきました。相鉄線沿線からもお客様がたくさんいらっしゃいます。生活密着のお店が多く、お客様との信頼関係を大切にしているので気軽にお買い物いただける雰囲気があります。

アクセス：相模鉄道線「西横浜」駅  
徒歩約8分  
お問合せ：045-231-1680  
加盟店舗数：40店(平成27年8月1日現在)  
創立：1948(昭和23)年



Info. 商店街連合で中元・歳暮時期にガラポンなどを実施。「藤棚へそまつり」やお彼岸の時期にもイベントを開催。

## 10 藤棚一番街協同組合

昔から地元のお客様に親しまれてきた商店街です。子ども連れでも安心してお買い物ができるよう、おトイレや託児スペースのある「らいぶステーション」を設置しています。立ち寄って、見守り役のボランティアの方とお話をしていく方も多いです。



アクセス：相模鉄道線「西横浜」駅  
徒歩約8分  
お問合せ：045-321-9148  
加盟店舗数：41店(平成27年8月1日現在)  
創立：1951(昭和26)年



Info. 夏季の緑日の他、母の日に「こども笑店街」、11月に「藤棚へそまつり」を行うなど、独自の企画を打ち出している。

## 西前中央商店会 11

平成25年に今の名前に変わりました。親しみやすい下町気質で、初めてのお客様でも気軽に買い物を楽しんでいただけます。最近は、マンションに越してこられた子ども連れのお客様も増えてきました。



アクセス：相模鉄道線「西横浜」駅  
徒歩約10分  
お問合せ：045-321-4847  
加盟店舗数：41店(平成27年8月1日現在)  
創立：1950(昭和25)年

## 12 西区役所通り中央商店会

力を入れているのは、明るい街路であること。照明をたくさん設置し、戸部や平沼橋方面へ行き来する人々に喜ばれています。生活に密着したお店が多く、専門知識を活かして特色を出していきたいです。

アクセス：京浜急行線「戸部」駅  
徒歩約5分  
お問合せ：045-322-6245  
加盟店舗数：24店(平成27年8月1日現在)  
創立：1975(昭和50)年





# 開港からの歴史が息づき、 暮らしに密着したお店が並んでいます。

浅瀬を埋め立てて拓かれた平沼新田、塩田が広がっていた戸部村が、開港とともに物資や人々の通り道(横浜道)となりました。後にドックへ通う人々でたいそうな賑わいとなり、様々な業種のお店が林立。当時の面影が所々に残る界隈は、生活に密着したお店で賑やかです。



## ㉔ 掃部山公園

横浜開港の立役者、彦根藩主・大老井伊掃部頭直弼公ゆかりの公園。お花見や、「虫の音を聞く会」などで区民に親しまれています。



## ㉕ 紅葉坂

伊勢山皇大神宮の前にあたる一帯には紅葉の木が多かったことからこの名が付けました。



## ㉖ 旧三菱正門跡

かつて、この踏切付近が「ハマのドック」の名で親しまれた横浜船渠(せんきょ)会社の正門でした。(27ページに関連コラムがあります)



## 13 羽沢通り商店会

横浜駅やみなとみらい方面に近く、近年人気が高まっている住宅地にある商店街です。近所で子どもの姿を見かけることも多くなりました。小規模ですが、顔を合わせて話ができるよさがあります。重い品物はお届けしています。



アクセス：JR根岸線「桜木町」駅、京浜急行線「日ノ出町」駅ともに徒歩約10分  
お問合せ：045-241-3527  
加盟店舗数：5店(平成27年8月1日現在)  
創立：1952(昭和27)年



Info. 地元のお祭りや連携して、お買い物券を商店街でも使用できる。

## 戸部大通り商店会 14

開港当時からのお店も営業している、長い歴史を持つ商店街です。歩きながらそんなお店を発見する楽しみもあります。掃部山公園でのお花見の前にはぜひ寄っていただきます。



Info. 町内連合会のイベントで飲み物券を配布。戸部小学校でふれあいイベントを開催。「商店街プロレス」も随時開催。



アクセス：JR根岸線・市営地下鉄「桜木町」駅徒歩約9分  
お問合せ：045-231-7693  
加盟店舗数：18店(平成27年8月1日現在)  
創立：1961(昭和36)年

## 15 紅梅通り商店会

名前は、昔の「紅梅町」という町名から取りました。生活に根ざしたお店の他、いろいろなジャンルの飲食店があるのが特徴です。ぜひ、足を運んでみてください。

アクセス：京浜急行線「戸部」駅徒歩約2分  
お問合せ：045-321-9051  
加盟店舗数：16店(平成27年8月1日現在)  
創立：1948(昭和23)年







## 横浜を代表する観光スポットが並び、 広ーいお買い物エリア。



横浜駅のもう一つの玄関・東口からみなとみらいへ。  
どこから見ても横浜、とすぐに分かる建物が建ち並んでいます。  
観光地でありながら、区民のオアシスともなっているこのエリア、  
1日では楽しきれない、横浜の魅力がぎっしり詰まっています。



### J グランモール公園

みなとみらいエリアでお買い物しながらゆったり歩くことが出来る、開放的な空間です。(現在一部工事中)



### K 帆船日本丸・横浜みなと博物館

年間約12回、日本丸のすべての帆を張る「総帆展帆」は必見! 事前に予定を調べて行ってみましょう。開館時間は10:00~17:00。月曜(祝日の場合は翌日)と年末ほか休みあり。



クイーンズスクエア横浜[アット!]  
けやき通り西  
ランドマークプラザ  
帆船日本丸・横浜みなと博物館  
さくら通り西

## 16 石崎商友会

戦後はドックのおかげでとても繁盛していたエリアです。今では店舗数が減りましたが、それぞれのお店で個性を出し、そのお店目当てのお客様に喜ばれれば、と思っています。

アクセス：京浜急行線「戸部」駅徒歩約3分  
お問合せ：045-322-6218  
加盟店舗数：16店(平成27年8月1日現在)  
創立：1952(昭和27)年



## 平沼商進会 17

相鉄線平沼橋駅近くから横浜道に沿って発展した商店街です。かつての緑日では、道が人で埋まるくらい賑わいました。現在は、商店街の美化活動にも力を入れています。

アクセス：相模鉄道線「平沼橋」駅徒歩約5分、「横浜」駅徒歩約8分  
お問合せ：045-322-6231  
加盟店舗数：35店(平成27年8月1日現在)  
創立：1951(昭和26)年



## 18 裏横浜商店会

かつて1軒のビストロが人気となり、それにひかれてたくさんのお店が集まってきました。古き横浜のおもかげを残しながら、「ここにしかない」個性を大切にしている若いエリアです。

アクセス：「横浜」駅東口徒歩約5分  
お問合せ：045-311-1321  
商店会名：裏横浜商店会  
加盟店舗数：12店(平成27年8月1日現在)  
創立：2014(平成26)年



Info. 1000円のスタンプカードで1軒につき1杯サービスドリンクを飲む「urayoko net」を開催。エリアは平沼から戸部まで30店に拡大。





## 19 ルミネ横浜店

ファッションの大型複合店が充実。特に女性に人気のお店がたくさん入っていて、「いま」のオシャレが楽しめます。クレジットカード「ルミネカード」でいつでも5%オフのサービスが好評です。

アクセス：「横浜」駅直結  
お問合せ：045-453-3511  
商店会名：ルミネ横浜会  
加盟店舗数：約160店（平成27年8月1日現在）  
創立：1980（昭和55）年

# LUMINE



## 横浜ポルタ 20

横浜駅東口とつながっている地下のショッピングセンターです。ファッション、雑貨、グルメ、サービスと幅広いジャンルが軒を連ねています。横浜三塔をモチーフにした「ガラスの三塔」が目印です。

アクセス：「横浜」駅東口直結  
お問合せ：045-441-1211  
商店会名：横浜ポルタ会  
加盟店舗数：119店（平成27年8月1日現在）  
創立：1980（昭和55）年

**Info.** ポイントカードのポイント10倍フェアやショッピングチケット販売、夏と冬の大抽選会やスタンプラリーなどを実施。

## 21 スカイビル

横浜駅東口に直結。多彩なショップとレストランが集まった専門店街「ヨコハマスカイ」と「マルイシティ横浜」で構成されています。雨の日でも濡れずにお食事やお買い物が楽しめます。

アクセス：「横浜」駅東口直結  
徒歩3分  
お問合せ：045-441-2424  
商店会名：スカイビル商店会  
加盟店舗数：36店（平成27年8月1日現在）  
創立：1996（平成8）年

Day & Night  
Yokohama Sky



## 22 MARK IS みなとみらい

「ライフエンタテインメントモール」をコンセプトにした、みなとみらい21地区で最大規模の商業施設です。街とともに成長し、人々に長く愛され続ける場所でありたい、と名付けられました。

アクセス：みなとみらい線「みなとみらい」駅直結、「桜木町」駅徒歩約8分  
お問合せ：045-224-0650  
商店会名：MARK IS みなとみらい  
加盟店舗数：193店（平成27年8月1日現在）  
創立：2013（平成25）年

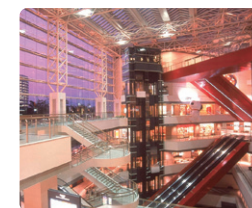


**Info.** みなとみらいポイントカードのポイント5倍キャンペーンを3月・5月・9月・11月に実施。

## クィーンズスクエア横浜[アット!] 23



**Info.** 夏休み期間などに、みなとみらいエリア全体でアニメキャラとコラボしたイベントを実施。



「衣食遊」の多彩な専門店が集結。幅広い層のお客様が集まります。ベビーカーが通りやすい広さの通路、海が見下ろせるのも高ポイント。パシフィコでのイベント帰りにどうぞ。

アクセス：みなとみらい線「みなとみらい」駅直結、「桜木町」駅徒歩約8分  
お問合せ：045-682-0109  
商店会名：クィーンズスクエア横浜[アット!]テナント会  
加盟店舗数：53店（平成27年8月1日現在）  
創立：2012（平成24）年

## 24 ランドマークプラザ

全長200m、5層吹き抜ける壮大なモール。欧風の「ガーデンスクエア」とカジュアルな「フェスティバルスクエア」の2つのアトリウムを中心に、約170もの専門店が軒を並べます。

アクセス：みなとみらい線「みなとみらい」駅徒歩約3分、「桜木町」駅から動く歩道で徒歩約5分  
お問合せ：045-222-5015  
商店会名：ランドマークプラザテナント会  
加盟店舗数：164店（平成27年8月1日現在）  
創立：1993（平成5）年

**Info.** 春・GW・夏休み・クリスマスと、シーズンごとに独自イベントを開催。





# 写真に見る 横浜駅周辺の発展

## 1 昭和30年代初め、横浜駅西口



写真中央には横浜駅名品街、写真右には高島屋ストア（現在の横浜タカシマヤの前身）が見えます。

## 2 昭和30年代の横浜駅西口



駅前にはビルの建設が進み、昭和39年にはダイヤモンド地下街が開業しました。

## 3 平成24年、東口方面より撮影



横浜そごうの出店など、東口、西口ともに開発が進みました。

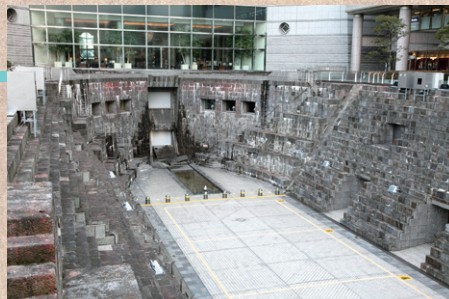
## 4 平成27年、西口方面より撮影



みなとみらい21地区方面には、商業施設、オフィス、マンション等の開発が進行中です。

# ドックとは？

商店街の方に話を聞くと、「ドック」という言葉が頻繁に出てきます。「ドック（船渠）」とは、船の修理・建造等を行う施設のことです。ドックに船を入れた後、入口の扉を閉めて海水を抜き、修繕や船体の手入れ等を行っています。現在は、帆船日本丸（15ページで紹介）の係留場所や横浜ランドマークタワーにあるドックヤードガーデンとして活用されており、見学することができます。



ドックヤードガーデン



区制70周年を記念して認定されたのが、70年以上の歴史を持つ西区の老舗店舗。

西区とずっと一緒に歩み、発展を支え続けてきました。

地元に結びついた老舗でお買い物をすれば、町がさらに好きになりますよ。

酒屋 創業は元治元年！



家族の歴史を記録します



写真館

牛乳

牛乳の宅配、見直されてます。



職人のこだわりお見せします



経師

酒屋

立ち飲み処も楽しいですよ。



漬物 伊グサの香り、いいですよ。



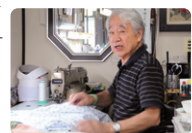
刃物金物

販売後の手入れも任せてください。



和洋菓子

昔ながらのお菓子をどうぞ



飲食



「ヨコハマ」と言えばこれですね。

シウマイ

魚の定食に自信あり！



米屋

精米したてのお米はおいしい！



今年は祖父が植えた山下公園のイチヨウ並木の剪定も行いました。

造園



昔は銭湯帰りのお客さんがよく来ました。

薬局



遠くからの常連さんたくさん





## 1 横浜水信 本店(ジョイナス店) 果実店



昭和31年当時の横浜駅西口は砂利置き場で、将来発展すると見通し、名品街の入居に一番に手を挙げました。老舗フルーツ専門店としての確かな伝統と豊富な知識を活かし、四季折々の選りすぐりの「旬果」を、味と品質にこだわりを持ってご提供しています。

## 創業 1915(大正4)年

⑤南幸1-5 相鉄ジョイナス1階  
☎045-311-0182  
🕒10:00~21:00  
📅不定休



## 3 加藤組鉄工所 鋼構造物製作

鉄道レール金具の発明から起業し、戦時中は硫黄島に無線用鉄塔なども建設、戦後は主に建築鉄骨を通じて横浜の目覚ましい発展を間近に見ながら、時には支えながら、今日まで共に歩んできました。今後も地元・横浜の地域発展に貢献し続けることが、私たちの願いです。

## 創業 1935(昭和10)年

⑤北幸2-9-30  
☎045-311-2141



## 2 千代田栗最中本舗 和菓子

看板の「栗最中」は、昭和25年に神奈川県指定銘菓の第一号となりました。乾物屋さんから、残ったかき栗の使い道を相談されて甘露煮を思い付き、餡に練り込んで最中にしたのが始まりです。その他、お饅頭なども取扱い、お茶菓子やお使い物に喜ばれています。



## 創業 1927(昭和2)年

⑤岡野1-12-13  
☎045-311-2764  
🕒9:00~19:00  
📅日



## 4 佐々木商店 回収業



空瓶回収業から始まり、企業や一般産業廃棄物の処理が業務です。昭和10年頃に戸部から現在地へ移って以降も、西区に根付いています。岡野に大手飲料メーカーの営業所ができ、飛び込みで営業したのを覚えています。前照灯屋間点灯運動を実践し無事故です。

## 創業 1921(大正10)年

⑤浅間町2-103-3  
☎045-311-3619  
🕒7:30~16:00  
📅日

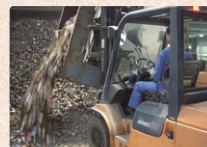


## 5 マルニ商店 サイクル

横浜唯一のガラスびんリサイクル事業者です。古紙なども含めたりリサイクル業を行っています。小学校等で集めたアルミ缶を回収し、車いすと交換するプロジェクトのリーダーも務め、従業員一人ひとりがリサイクルに貢献しているという気持ちで営業しています。

## 創業 1930(昭和5)年

⑤浅間町3-174-1  
☎045-311-5648  
🕒8:00~17:00  
📅土日(祝日は平常営業)



## 7 アカイケドラック 薬局



関東大震災後に先々代がお茶屋として創業し、その後は先代が長く管理薬剤師を務め、地元の調剤薬局として皆様に親しまれてきました。戦後、物資がない中、医薬品や粉ミルクを仕入れるのに大変苦労したと聞かれました。現在は一般用医薬品と日用雑貨を販売しています。

## 創業 1925(大正14)年

⑤久保町24-30  
☎045-231-4510  
🕒月12:00~15:00  
水9:00~12:00  
(月曜と水曜のみ営業)



## 6 大濱名屋 そば



90年以上続くそば店で、戦後このあたりではここ1軒だけ焼け残りしました。力道山の試合が始まると、お蕎麦を食べながら店のテレビで近所の人々と応援することもありました。お蕎麦の他、市場から仕入れた新鮮なお刺身や焼き魚、そば焼酎のそば湯割りも人気です。

## 創業 1923(大正12)年頃

⑤岡野2-2-17  
☎045-311-0739  
🕒11:00~21:00  
📅日



## 8 太平館 銭湯

ドックがあった頃は、廃材をもらって燃料にしていました。お客さんの要望があるので、出来る限り続けたいと思っています。毎月15日の敬老の日は65歳以上の方の入浴料が150円となりますし、手すりや仕切りも付いていますので、ご高齢の方もぜひお越しください。

## 創業 1935(昭和10)年

⑤久保町24-34  
☎045-231-8484  
🕒15:00~22:30  
📅金







## 9 仁井屋

たばこ



このあたりが開けた頃よろず屋的なお店として始まり、60年ほど前から煙草店になりました。珍しい銘柄も置いてあるので、遠方のお客様も多いです。文房具も扱っていて、小学生の時にノートや鉛筆を買っていた子供が、大人になって煙草を買いに来ることもあります。

創業 1894(明治27)年

⑩中央2-7-4  
☎045-321-0159  
🕒9:00~19:30  
🚗無(元日を除く)



## 10 松島写真館

写真館

特殊技能が必要で「写真技師」と呼ばれていた明治時代から現在まで、思い出に残す写真を撮ってきました。特に家族写真はその家族の歴史を記録する、幸せの象徴です。人生の節目ごとにイベントとして撮りに来られる方も多く、こちらもお客様から幸せをいただいています。

創業 1902(明治35)年

⑩中央2-8-3  
☎045-321-1922  
🕒9:00~18:00  
🚗火



## 13 めがねの光学堂

眼鏡



藤棚の地に移転してから開業90周年を迎えました。扱っているのはほとんどが日本製の眼鏡です。品質と掛け具合の調整が眼鏡の命。両眼視機能を考えて測定をしっかりと、きちんと合わせています。プロの技術を売る店ですから、お客様の満足度も違います。

創業 1926(昭和元)年

⑩中央2-6-5  
☎045-321-3333  
🕒10:00~19:00  
🚗水



## 14 奥村洋品店

洋服

創業100年近くなります。当初は古着屋のような形態の店だったそうです。今では若い母親から高齢の女性まで、幅広いお客様がご来店なさいます。バラエティーに富んだ品揃えが自慢で、アンテナを張って売れ筋商品を置いています。親しみのある手書きPOPも好評です。

創業 1919(大正8)年

⑩中央2-6-6  
☎045-321-2825  
🕒10:00~19:00  
🚗無



## 11 福田屋本店

酒屋

創業100年以上になりました。創業当初は米も扱っていたと聞いています。表通りから移転して5年ほどになりますが、移転前から設けている立ち飲み処には、難しい漢字を貼ってお客さんに楽しんでいただけるよう工夫しています。最近は焼酎が人気です。配達も承っています。

創業 1913(大正2)年

⑩中央2-12-11  
☎045-321-7785  
🕒9:00~20:00  
🚗休



## 12 文学館書店

書店



伊勢佐木町の書店から独立してこの場所に開業しました。何でも扱う町の本屋として地元で親しまれてきました。紙や印刷の匂いなど、本からしか得られない独特なものも楽しみに来てください。専門知識に自信があり、リクエストにもお応えしますよ。

創業 1940(昭和15)年

⑩中央2-6-4  
☎045-322-0583  
🕒9:00~19:00  
🚗第2・4日



## 15 スーパーマルヤマ

食品



魚などの小売店として創業し、1964年からスーパーマーケットとなりました。当時はお客様がセルフでの買い物に慣れていなくて、何かと大変でした。今でも「あなたの暮らしに一生懸命」をモットーに、自信を持ってお勧めする新鮮な食品を通して地域にご奉仕しています。

創業 1933(昭和8)年

⑩中央2-6-9  
☎045-314-8069  
🕒8:00~23:00  
🚗無



## 16 三河屋かみや

酒屋

100年近く、ずっと酒屋として営業してきました。お酒の品質を守るため店内の照明を落とし、大切に保管しています。日本酒の蔵元から信頼されているから直に仕入れられ、珍しい銘柄も揃います。ぜひのぞきにきてください。品揃えと知識に自信があります。

創業 1918(大正7)年

⑩中央2-12-2  
☎045-321-6212  
🕒10:00~19:30  
🚗無







## 17 英電舎



2015年で創業100年を迎えました。初代が元々理髪屋をやっていた、その傍ら電気屋も始めました。そのうち工事が忙しくなり専業の電気屋となりました。電化製品や照明の取り付け、修理が得意です。電気のこと困ったら、何でも相談してください。

創業 1916(大正5)年

- ③中央2-17-2
- ☎045-321-4142
- 🕒9:00~18:30
- 🚗水



## 18 ペットフーズひばり園



昔は「鳥獣商」として小鳥や金魚を扱っていました。ペットフードを主力にして以来、安心な素材にこだわっていて、メーカーが量販店に卸さない商品も揃えています。夕方になると近所の人が愛犬を連れて集まってきて、まるでサロンのようになります。

創業 1943(昭和18)年

- ③中央2-17-15
- ☎045-321-1823
- 🕒10:00~19:00
- 🚗日



## 21 大勘金子青果店



ドックがあった時代からずっと地元根付いて、三代にわたるお客様もいます。だから看板ありません。一番おいしく、安く食べてもらえるよう、毎日市場で仕入れた旬のものを勧めています。ここで漬けた四季折々の漬け物も売っていて、そのファンも多いんです。

創業 1934(昭和9)年

- ③戸部町4-112
- ☎045-231-4613
- 🕒8:00~19:00
- 🚗日祝



## 22 近江屋刃物金物店



本町小学校の前から戸部に移って90年以上になります。創業当初は理髪店で使うハサミやバリカン、櫛を売っていました。現在は職人向けの建築金物や工具、包丁など幅広い品物を扱っています。良い状態で使っていただくため、お売りした後の手入れも承っています。

創業 1913(大正2)年

- ③戸部町4-142
- ☎045-231-5584
- 🕒7:00~17:00
- 🚗日祝



## 19 植勘



創業から130年近く造園業を営む老舗です。地域の方々から親しまれ、屋号は隣接する坂(植勘坂)の名前の由来になっています。個人宅から公共事業までの造園工事全般を手がけており、野毛山動物園の滝の工事やみなとみらいの植木の管理なども行っています。

創業 1886(明治19)年

- ③露ヶ丘59
- ☎045-231-3183
- 🕒8:00~18:00
- 🚗日・年末年始・GW・夏季



## 20 田邊屋



創業当時から国産の材料にこだわり、丁寧に和菓子を作り続けています。つぶあん、こしあん、栗あんの三種の味を楽しめる「三味最中」は、昭和27年に神奈川県指定銘菓に指定されました。イチゴあんとい予柑あんで包んだ焼き菓子「もみじの里」も人気商品です。

創業 1938(昭和13)年

- ③伊勢町1-65
- ☎045-231-1614
- 🕒8:30~18:00
- 🚗月



## 23 大塚由五郎商店



ドックでの進水式に高級シャンパンをよく届けていた思い出があります。そんな歴史を話せるのも、地元の商店の良さです。気軽に何でも訊いてください。下町っばさがこのあたりの魅力です。掃部山公園へは、当店へ立ち寄ってから出かけを。季節に応じた飲み物をお勧めします。

創業 1864(元治元年)

- ③戸部4-142
- ☎045-231-7693
- 🕒9:00~19:00
- 🚗日祝



## 24 丹羽電気商会



元々は秋葉原で部品を仕入れてラジオの組み立て販売をやっていました。その後メーカーと提携して「町の電気屋さん」として家電製品の販売から修理、新築リフォームの電気工事まで手がけてきました。最近では、高齢者のお客様に安全点検を呼びかけることもしています。

創業 1940(昭和15)年

- ③戸部町4-143
- ☎045-231-6943
- 🕒9:00~18:30
- 🚗日祝







## 25 室屋 井上薬局

薬局



屋号は薬問屋の多い日本橋室町から取ったと聞いています。以前このあたりにはドックで働く人たちが住み、関連工場等もあって薬や日用品の需要が高かったですね。当店では処方箋のほか一般薬も取り扱っていますので、お薬はもちろんちょっとした健康相談も承ります。

創業 1888(明治21)年

⑩戸部4-144  
☎045-231-6941  
🕒9:00~18:00  
🌞日祝



## 26 稲毛屋米店

米屋

昔は入港した船にもお米を配達していました。今では低農薬で特別栽培したお米が人気です。玄米を店頭で精米するので新鮮なお米を食べただけです。三分づき、五分づきなどの注文にも応え、無洗米にする機械も備えています。お米のことなら何でも気軽に相談してください。

創業 1877(明治10)年

⑩戸部町4-159  
☎045-231-5605  
🕒8:00~19:30  
🌞日祝



## 27 木村経師店

経師



ふすま、障子、網戸張りから掛け軸や額装など、この道一筋の職人技で仕上げます。内装のクロス張りなども任せてください。横浜市が優れた技能職者として選定した「横浜マイスター」の腕を振ります。何でも気軽に相談していただければ幸いです。

創業 1908(明治41)年

⑩戸部4-152  
☎045-231-5586  
🕒10:00~18:00  
🌞日祝



## 28 開勢堂ベーカリー 閉店

パン

昔は食パンや総菜パンをドックへ納めていました。ドックの入り口にも店があったんです。名物は自家製の餡を使った餡ドーナツでした。戸部小学校の児童たちがお店と一緒にパン作りをしたこともあります。閉店の時はたくさんの方に名残を惜しんでいただきました。

創業 1926(昭和元)年

⑩戸部町4-152



# 造船所とは切り離せない商店街の賑わい

現在のみなとみらい21地区には、海を埋め立てて造られた巨大なドック(船渠)がありました。1891(明治24)年に横浜船渠会社が設立され、その後1935(昭和10)年に合併して三菱重工業横浜船渠に。造船所の発展に伴って周辺の商店街も大変な賑わいを見せました。通勤路に当たる商店街では、「通勤する人々の足音で目が覚めた」という思い出話もあるくらいです。



横浜船渠会社の全景(大正11年撮影)  
(三菱重工業株式会社横浜製作所所蔵)



昭和35年の通勤風景。市電、バス、徒歩などで大勢の人々が通ってきました(三菱重工業株式会社横浜製作所所蔵)

## コラム 写真でたどる藤棚交差点の今昔



昔の藤棚交差点  
(横浜市史資料室所蔵「広報課写真資料」)



現在の藤棚交差点

藤棚周辺は、保土ケ谷宿と戸部村を結ぶ保土ケ谷道が通り、交通の要衝でした。町名は、明治の初め頃から交差点付近にあった茶屋・鈴木屋の軒に藤が茂っていたことが由来です。

藤棚は戦災でいったん焼失してしまいましたが、1977(昭和52)年に地元の手で復元され、現在も見ることができます。





## 29 松本屋Yシャツ

Yシャツ



戦前は和装文化の職人として、手作りで足袋を主力に仕立てていましたが、戦後の洋装化の波に乗ってシャツづくりを始めました。オーダーシャツは身体に合った着心地が魅力で、職人のこだわりが生きています。ぜひ一度オーダーしてみてください。

創業 1900(明治33)年

⑤戸部町4-152  
☎045-231-2326  
🕒9:00~17:00  
📅日祝



## 31 小泉薬局 閉店

薬局



父の代に小泉薬房を開業し、戦後はいち早くお店を再開しました。ドックが賑やかだった頃は、ドックで働く人たちに大衆薬がよく出ました。昔から「小泉へ行くよ」と親しまれてきたお店ですが、2015年9月に閉店しました。

創業 1930(昭和5)年

⑤花咲町5-135



## 30 三河屋杉原酒店

酒屋

店先で飲むこともできるので、ドックがあった頃は入りきれないほどの人で賑わっていました。今でも地元の皆さんに愛されています。新しくこの町にいらした方にも気軽に寄っていただき、時にはちょっと飲んでほしいですね。きっと楽しめると思いますよ。

創業 1944(昭和19)年

⑤戸部4-154  
☎045-231-5602  
🕒10:00~18:00  
📅日祝



## 32 常盤木

飲食

震災の翌年に祖父が酒屋として始めました。市民酒場となつてからは、ドックの帰りがけに社員さんや関連工場の方たちが気軽に寄っていただける店として、今も変わらず安さを心がけています。中華街で覚えたねぎチャーシューやピータン豆腐、冬はぶく豆腐が人気です。

創業 1924(大正13)年

⑤戸部町5-179  
☎045-231-8745  
🕒17:00~22:00  
📅土日祝



## 33 松山そば店

そば



ドックがあった当時は、出前がたくさん出ていました。二代目がドックに勤めていたこともあります。ガチめん！にもエントリーした舞茸鳥南蛮そばや冷し梅とろろおろしそばなど、新しいメニューも開発して女性のお客様にも喜んでいただいています。

創業 1940(昭和15)年

⑤戸部町5-179  
☎045-231-5607  
🕒11:00~20:00  
(土11:00~19:30)  
📅日祝



## 35 たの字食事処

飲食



元は鮮魚店で、今でも毎日市場へ行って仕入れた魚のみの定食メニューです。魚を見る目には自信があるし、市場にはいい魚を取っておいてくれる仲間もいるので、安く新鮮なものを提供できます。近所の会社にお勤めのお客様が多く、鯖塩焼きや中落ち定食が人気です。

創業 1907(明治40)年

⑤戸部町5-200  
☎045-231-5274  
🕒11:30~14:00  
(土18:00~21:00)  
📅日祝



## 34 ウスイ住装

畳



開港後このあたりも住宅が増えて畳の需要が高まり、創業の頃からずいぶん忙しくしていたようです。今は和室も減りましたが、香りがよく空気をきれいにする畳のよさが見直されています。フローリングに敷く薄い畳も人気で、新しいスタイルがだんだん広がっています。

創業 1870(明治3)年

⑤戸部町5-175  
☎045-231-7487  
🕒7:00~18:00  
📅日祝



## 36 紅梅組

建設

地元で営業を続け、私で8代目の社長となります。学校・庁舎等、地元のシンボリックな建物や、一般のお客様のビル・住宅等、幅広く手掛けてきました。また地域の安全を守るため、防犯パトロールや災害対応も行っています。地元の皆様には選挙の投票所としてもお馴染みです。

創業 1924(大正13)年

⑤戸部本町9-18  
☎045-322-6106  
🕒8:30~17:30  
📅土日祝







## 西区は、3つの道と一緒に発展してきました。

西区内の道を歩くと、時々右のような飛び石サインが足元にあることに気づきませんか？ これは、平成16～17年に「西区歴史街道案内サイン」とともに路面上に埋め込まれたもので、西区歴史街道のシンボルマークを表しています。



西区には「旧東海道」「横浜道」「保土ヶ谷道」の3つの古道が三角形をかたどるように通っています。シンボルマークはこの三角形をモチーフにデザインされ、飛び石サインは歴史や地域資源を紹介する案内サインを結び歴史街道の道筋を示しています。また平成26年には区制70周年をきっかけに、区内を回遊できる新たな散策ルート「温故知新のみち」も設定されました。商店街でのお買い物の行き帰りに案内サインや飛び石サインを見つけて、西区の歴史に思いを馳せながら散歩してみたいはいかがでしょうか。



### 旧東海道

江戸時代の大動脈で、3つの道の中では最も歴史があります。西区内は神奈川宿と保土ヶ谷宿の間を海沿いに通る道で、入江の景色が美しい場所として有名でした。

### 横浜道

開港場となった横浜村（現在の関内地区）と東海道を結ぶために造られた道です。この道を通して西洋の文物が全国各地に伝えられていきました。

### 保土ヶ谷道

東海道の主要な宿場だった保土ヶ谷宿と戸部村との行き来に、開港前から使われていた道。開港に伴い多くの人や物資が行き交うようになりました。

### 37 長谷川商事

牛乳



戦前は牧場をやっていた、戦後現在地へ移り牛乳販売店になりました。外国人向けの濃い牛乳を手へ届けていたこともあります。自転車やオート三輪で配達していました。最近、牛乳の宅配は人気が高まっています。製品の種類も増えたから、お好みに合わせてお届けします。

創業 1914(大正3)年

⑩中央1-32-2  
☎045-322-1922  
🕒8:00～17:00  
📅日祝



### 39 寿々花家菓子舗

和洋菓子



ドックがあった頃は、関連工場の人たちが朝10時と午後3時に一服するので、お饅頭などを買いにいられていました。近所のお祭りには、「寿」と入った特製の大きな箱で赤飯を納めていましたね。昔ながらの和菓子を季節に合わせて楽しんでいただければ嬉しいです。

創業 1900(明治33)年

⑩平沼1-6-20  
☎045-321-4375  
🕒9:00～20:00頃  
(日は早仕舞いあり)  
📅不定休



### 38 田中屋そば店

そば

創業当初は、魚屋と兼業していたそうです。看板メニューのきざみ鴨せいろは、熱が逃げづらく鴨の旨味が絡まる特注の器でお出ししています。時代に合わせながらも、「当店でしか食べられないもの」を出し続けたいと思っています。

創業 1920(大正9)年

⑩平沼1-5-21  
☎045-322-0863  
🕒11:00～22:00  
(祝11:00～21:30) L.O.30分前  
📅日、第3月(祝日と12月は営業)



### 40 崎陽軒

シウマイ



横浜名物と言えばこのシウマイが浮かぶくらい皆様に親しまれてきました。その始まりは横浜駅構内での駅弁販売です。1928年にシウマイを発売、シウマイ弁当は1954年から。日本人の味覚に合った月餅や中華まんなど、横浜のおいしさを創りつづけています。

創業 1908(明治41)年

⑩(崎陽軒本店ショップ)高島  
2-13-12 崎陽軒本店1階  
☎045-441-8827  
🕒9:00～21:00  
📅元日のみ







発行：横浜市西区役所地域振興課 平成27年11月発行  
所在地：〒220-0051 横浜市西区中央1-5-10  
電話番号：045-320-8389 FAX番号：045-322-5063  
協力：横浜市西区商店街組合連合会